

ПРОЖЕКТОРЫ СВЕТОДИОДНЫЕ AR-LINE-RGBW

ПРИМЕНЕНИЕ

- Ультратонкий линейный светодиодный прожектор предназначен для декоративной подсветки зданий и архитектурных объектов.
- Влагозащищенный алюминиевый корпус со степенью пылевлагозащиты IP65 позволяет эксплуатировать прожектор на открытом воздухе под навесом или в помещении.

ОСОБЕННОСТИ

- Применение в прожекторе высокоэффективных SMD-светодиодов позволяет экономить до 90% электроэнергии, потребляемой лампами накаливания той же яркости.
- Для управления используется протокол DMX512.
- Прожектор подключается к источнику питания DC 24 В. Для подключения к кабелю питания прожектор снабжен герметичным разъемом. Герметичные разъемы допускают последовательное соединение прожекторов в группы.
- Асимметричная оптика 15×45° позволяет равномерно осветить поверхность стены, концентрировать весь световой поток в нужной области.



DC 24 В



IP65



15×45°

ПАРАМЕТРЫ

Напряжение питания	DC 24 В
Интерфейс управления	DMX512
Количество DMX-каналов	4 канала (R/G/B/W) / 1 пиксель
Угол излучения	15×45°
Срок службы*	50 000 ч
Степень защиты	IP65
Диапазон рабочих температур окружающей среды	-25... +50 °C
Гарантийный срок	36 мес

* При соблюдении условий эксплуатации и снижении яркости не более чем на 30% от первоначальной.



МОДЕЛЬНЫЙ РЯД



МОДЕЛЬ	Артикул	Мощность (Вт)	Цвет свечения	Оттенок белого	Цветовая температура	Длина, L (мм)	Ширина, W (мм)	Высота, H (мм)	Вес (г)
AR-LINE-500-24W-24V RGB-WARM3000	056410	24	RGBW	теплый	3000 K	500	54	35	1200
AR-LINE-1000L-48W RGB-DAY4000	027282	48	RGBW	дневной	4000 K	1000	54	35	2300
AR-LINE-1000L-48W RGB-WARM3000	027958	48	RGBW	теплый	3000 K	1000	54	35	2300

МАТЕРИАЛ КОРПУСА

Алюминий с порошковой покраской
Закаленное армированное стекло 3 мм

ЦВЕТ КОРПУСА

GR Серый

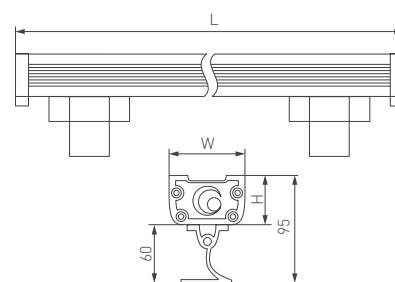


Рис. 1. Чертеж и габаритные размеры

УСТАНОВКА И ПОДКЛЮЧЕНИЕ

⚠ ВНИМАНИЕ! Перед началом всех работ отключите электропитание! Все работы должны проводиться только квалифицированным специалистом.

- Извлеките прожектор из упаковки и убедитесь в отсутствии механических повреждений. При обнаружении повреждений не пытайтесь включать прожектор. Сохраните упаковку и свяжитесь с представителем торгового предприятия.
- Установите прожектор:
 - разметьте и просверлите два отверстия в месте установки прожектора (диаметром 8 мм);
 - расслабьте затяжку болтов, фиксирующих кронштейны;
 - закрепите прожектор на поверхности;
 - отрегулируйте положение, затяните болты кронштейнов.
- Соедините обесточенные провода от источника питания DC 24 В с силовыми проводами прожектора. Соблюдайте полярность подключения проводов, идущих из прожектора: красный — «+»; черный — «-».
- Подключите сигнальные провода прожектора к контроллеру/консоли DMX следующим образом: синий — D-; зеленый — D+; коричневый — ADR; черный — GND.
- Включите прожектор и проверьте его работу.

УПРАВЛЕНИЕ ПРОЖЕКТОРОМ

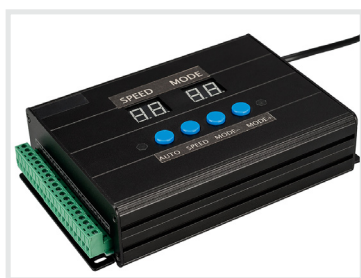
- Данные прожекторы являются программно-адресуемыми. На заводе в случайном порядке назначается адрес прожектора. Если нужно назначить определенный адрес — необходимо воспользоваться специальным контроллером-редактором адресов, например Arlight DMX K-5000 (арт. 024323). Порядок записи адресов описан в соответствующей инструкции. В описываемых прожекторах используется микросхема-декодер SM16512. Для работы с этим типом микросхем в редакторе адресов необходимо выбрать режим U07 — A004.
- К DMX-выходу контроллера все прожекторы, участвующие в инсталляции, должны быть подключены друг за другом: выход предыдущего прожектора подключается ко входу следующего. Это позволяет назначить адреса последовательно всем соединенным прожекторам. При этом должны выполняться следующие требования: от контроллера до первого прожектора длина кабеля не более 80 м, от контроллера до последнего в цепи прожектора — не более 160 м.
- Управление цветом свечения прожектора производится стандартным сигналом DMX512. Один прожектор представляет собой один RGBW-пиксель и использует четыре DMX-адреса.
- Допускается последовательное подключение проводов питания от прожектора к прожектору. Суммарная мощность прожекторов при таком подключении не должна превышать 100 Вт. Однако для обеспечения равномерного свечения и стабильной работы рекомендуется подключать каждый прожектор к блоку питания отдельным кабелем с жилами соответствующего сечения, либо использовать для каждого прожектора отдельный источник питания, размещенный в непосредственной близости от прожектора.

Без усилителя DMX возможно подключить не более **30** прожекторов в линию.
С усилителем DMX — не более **128** прожекторов.



СОПУТСТВУЮЩИЕ ТОВАРЫ

Приобретаются отдельно



Контроллер DMX

Арт. 024323

Контроллер DMX K-5000 (220V, SD-card, 5x512)



Коннектор питания

Арт. 026390

Коннектор питания ARL-LINE-2pin (24V)



Коннектор подключения

Арт. 026393

Коннектор подключения ARL-LINE-4pin (DMX512)